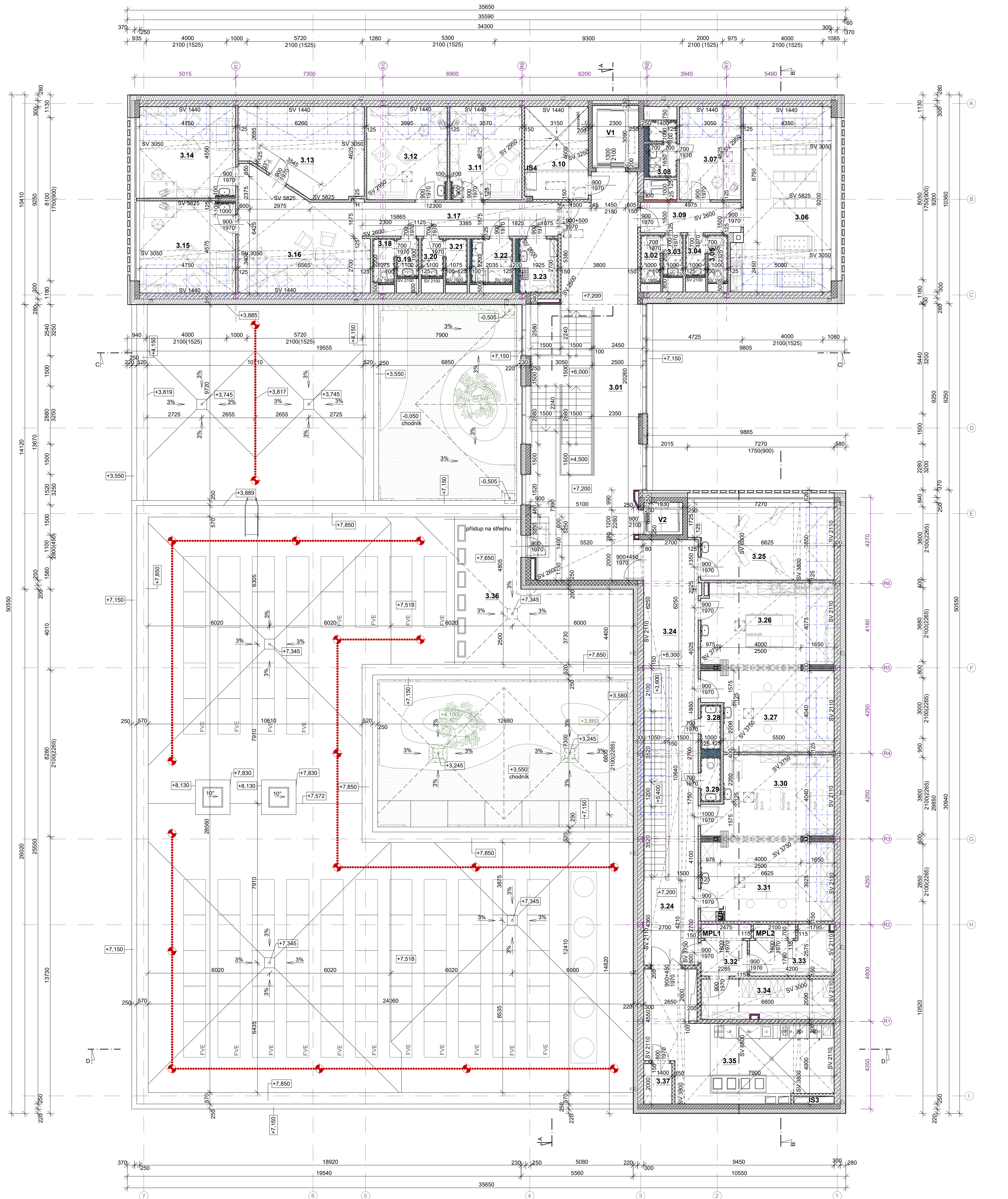


PŮDORYS 3NP



LEGENDA MÍSTNOSTÍ 3NP						
OZNAČENÍ	NÁZEV	PLOCHA (m²)	SVĚTLÁ VÝŠKA (mm)	NÁSLAPNÁ VRSTVA PODLAHY	POVRCHOVÁ ÚPRAVA STĚN	STROP
3.01	hala se schodištěm	77.15	2600-3250	keramická dlažba	štuková omítka, malba, obklad chéinými pásy	štuková omítka, malba, obklad chéinými pásy
3.02	WC muži - personál	2.32	2200-2600	polyuretanová stěrka	keramický obklad	pinoplošný SDK podhled
3.03	předstěna WC muži - personál	2.02	2300-2600	polyuretanová stěrka	keramický obklad	pinoplošný SDK podhled
3.04	předstěna WC ženy - personál	2.02	2300-2600	polyuretanová stěrka	keramický obklad	pinoplošný SDK podhled
3.05	WC ženy - personál	2.32	2200-2600	polyuretanová stěrka	keramický obklad	pinoplošný SDK podhled
3.06	denní / seminární místnost	41.61	1440-5825	vinylová podlaha	štuková omítka, tmelení	pinoplošný SDK podhled
3.07	lékařský pokoj	14.12	1500-2950	vinylová podlaha	štuková omítka, malba	pinoplošný SDK podhled
3.08	koupelna - personál	3.78	2250-2600	polyuretanová stěrka	keramický obklad	pinoplošný SDK podhled
3.09	chodba	7.50	2600	vinylová podlaha	tmelení SDK, malba	rastrový podhled
3.10	strojovna VZT - CHUC	14.43	1440-3250	polyuretanová stěrka	jednovrstvá omítka, malba	pinoplošný SDK podhled
3.11	ambulance - dětský psycholog	16.42	1440-2950	vinylová podlaha pro zdravotnictví	štuková omítka, tmelení SDK, malba	pinoplošný SDK podhled
3.12	ambulance - dětský psycholog	18.37	1440-2950	vinylová podlaha pro zdravotnictví	štuková omítka, tmelení SDK, malba	pinoplošný SDK podhled
3.13	multisenzorická místnost	24.87	1440-5825	vinylová podlaha pro zdravotnictví	štuková omítka, tmelení SDK, malba	pinoplošný SDK podhled
3.14	ambulance - dětský psycholog	21.51	1440-5825	vinylová podlaha pro zdravotnictví	štuková omítka, tmelení SDK, malba	pinoplošný SDK podhled
3.15	ambulance - dětský psycholog	21.53	1440-5825	vinylová podlaha pro zdravotnictví	štuková omítka, tmelení SDK, malba	pinoplošný SDK podhled
3.16	čekárna / herna	32.83	1440-5825	vinylová podlaha	štuková omítka, tmelení SDK, malba	pinoplošný SDK podhled
3.17	chodba	16.31	2600	polyuretanová stěrka	keramický obklad	pinoplošný SDK podhled
3.18	WC muži - pacienti	2.36	2200-2600	polyuretanová stěrka	keramický obklad	pinoplošný SDK podhled
3.19	předstěna WC muži - pacienti	2.09	2300-2600	polyuretanová stěrka	keramický obklad	pinoplošný SDK podhled
3.20	předstěna WC ženy - pacienti	2.09	2300-2600	polyuretanová stěrka	keramický obklad	pinoplošný SDK podhled
3.21	WC ženy - pacienti	2.36	2200-2600	polyuretanová stěrka	keramický obklad	pinoplošný SDK podhled
3.22	WC inobílní - pacienti	4.48	2200-2600	polyuretanová stěrka	keramický obklad	pinoplošný SDK podhled
3.23	úklid	5.26	2600	polyuretanová stěrka	keramický obklad	pinoplošný SDK podhled
3.24	chodba	43.83	2110-3750	vinylová podlaha	štuková omítka, tmelení SDK, malba	pinoplošný SDK podhled
3.25	kreativní činnost - malba, kresba	26.50	2110-6700	polyuretanová stěrka	štuková omítka, tmelení SDK, malba	pinoplošný SDK podhled
3.26	kreativní činnost - kuchyně	27.09	2110-3750	polyuretanová stěrka	keramický obklad	pinoplošný SDK podhled
3.27	kreativní činnost - čistá (práce s papírem, floristika, ruční práce...)	24.42	2110-3750	polyuretanová stěrka	keramický obklad	pinoplošný SDK podhled
3.28	WC ženy - pacienti	2.20	2600	polyuretanová stěrka	keramický obklad	pinoplošný SDK podhled
3.29	WC muži - pacienti	2.20	2600	polyuretanová stěrka	keramický obklad	pinoplošný SDK podhled
3.30	kreativní činnost - keramická dílna	24.64	2110-3750	polyuretanová stěrka	keramický obklad	pinoplošný SDK podhled
3.31	kreativní činnost - šperné práce se dřevem, práce s kovem...	26.23	2110-3750	polyuretanová stěrka	štuková omítka, tmelení SDK, malba	pinoplošný SDK podhled
3.32	chodba	4.02	2110-3750	vinylová podlaha	štuková omítka, tmelení SDK, malba	pinoplošný SDK podhled
3.33	sklad	8.74	2110-3750	vinylová podlaha	štuková omítka, tmelení SDK, malba	pinoplošný SDK podhled
3.34	spisovna	13.07	2110-3000	vinylová podlaha	štuková omítka, tmelení SDK, malba	pinoplošný SDK podhled
3.35	strojovna VZT	40.44	2110-6800	polyuretanová stěrka	jednovrstvá omítka, malba	pinoplošný SDK podhled
3.36	terasa	45.00	-	mrazuvzdorná dlažba na terče	-	-
3.37	místnost FVE	3.53	min. 2110	polyuretanová stěrka	jednovrstvá omítka, malba	pinoplošný SDK podhled
MPL 1	nika - medicínální plyn	1.73	2500	vinylová podlaha	štuková omítka, malba	pinoplošný SDK podhled
MPL 2	nika - medicínální plyn	1.47	2500	vinylová podlaha	štuková omítka, malba	pinoplošný SDK podhled
V1	výťah - evakuační, provozní	7.10	-	-	-	-
V2	výťah - veřejný	3.01	-	-	-	-
IS1	instalační šachta	1.93	-	-	-	-
IS2	instalační šachta	0.88	-	-	-	-
IS3	instalační šachta	0.75	-	-	-	-

LEGENDA MATERIÁLŮ	
	železobetonové konstrukce
	stěny z vápenopiskových tvárnic 248*300*248 mm systémová zdicí malta M10
	stěny z vápenopiskových tvárnic 248*250*199 mm systémová zdicí malta M10
	stěny z vápenopiskových tvárnic 248*200*248 mm systémová zdicí malta M10
	stěny z vápenopiskových tvárnic 248*150*248 mm systémová zdicí malta M10
	předstěna ze sádrovláknitých desek volně stojící nosné kovové profily 75 mm celobodová pružná páska jednostranné opláštění cementem pojevou lehkou betonovou deskou se sendvičovou strukturou a povrchovými vrstvami oboustranné vyztuženými skelnou kaninou odolnou proti alkáliím, 12,5 mm bez izolace v místě kotvení model provést výztuhy s nosností 150 kg
	předstěna ze sádrovláknitých desek tl. 125 mm nosný kovový rošt CW 100 mm jednoduché oboustranné opláštění sádrovláknitou deskou 12,5 mm vyplň z minerální izolace z kamenných vláken ze strany koupelen a WC použít cementem pojevou lehkou betonovou deskou se sendvičovou strukturou a povrchovými vrstvami oboustranné vyztuženými skelnou kaninou odolnou proti alkáliím, 12,5 mm vyplň z minerální izolace z kamenných vláken (obj. hm. 40kg/m²), tl. 60 mm
	lehká příčka ze sádrovláknitých desek tl. 100 mm nosný kovový rošt CW 75 mm jednoduché oboustranné opláštění cementem pojevou lehkou betonovou deskou se sendvičovou strukturou a povrchovými vrstvami oboustranné vyztuženými skelnou kaninou odolnou proti alkáliím, 12,5 mm vyplň z minerální izolace z kamenných vláken (obj. hm. 40kg/m²), tl. 60 mm
	lehká zdvojená příčka ze sádrovláknitých desek nosný kovový rošt 2* CW 100 mm jednoduché opláštění sádrovláknitou deskou 12,5 mm
	tepelná izolace z minerální vlny
	vnitřní dělicí nosné zdivo tvárnice z autokláového pórobetonu hladké zdivo na zdicí maltu pro tenké spáry M10 75*248*599 mm
	předstěna ze sádrovláknitých desek nosné kovové profily 75 mm celobodová pružná páska jednostranné opláštění cementem pojevou lehkou betonovou deskou se sendvičovou strukturou a povrchovými vrstvami oboustranné vyztuženými skelnou kaninou odolnou proti alkáliím, 12,5 mm bez izolace v místě kotvení model provést výztuhy s nosností 150 kg
	předstěna ze sádrovláknitých desek volně stojící nosné kovové profily 75 mm celobodová pružná páska jednostranné opláštění cementem pojevou lehkou betonovou deskou se sendvičovou strukturou a povrchovými vrstvami oboustranné vyztuženými skelnou kaninou odolnou proti alkáliím, 12,5 mm bez izolace v místě kotvení model provést výztuhy s nosností 150 kg
	stěna šachty EI60 DPI oboustranné na nosné kovové konstrukci z profilu 2*R-CW 75 jednostranné dvojité opláštění protipožární sádrokartonovou deskou 2*12,5 mm vyplň z minerální izolace z kamenných vláken (obj. hm. 40kg/m²), tl. 50 mm
	opláštění stoupajícího potrubí a pomocné konstrukce nosné kovové profily 50 mm jednostranné opláštění 1*12,5 mm sádrokartonovou deskou bez izolace

Souřadnicový systém : JTSK
Výškový systém : Bpv
±0,000 = 289,800 m n.m.

OBJEDNATEL :

KRÁLOVÉHRADECKÝ KRAJ
PIVOVARSKÉ NÁMĚSTÍ 1245,
500 03 HRADEC KRÁLOVÉ



VEDOUcí PROJEKTANT	ING. ONDŘEJ FABIAN
HLAVNí ARCHITEKT	ING. ARCH. VACLAV CERMÁK
ZODPOVĚDNÝ PROJEKTANT	ING. ONDŘEJ FABIAN
VYPRACOVAL	ING. ARCH. PAVLA OLŠÁKOVÁ
KRAJ : KRÁLOVÉHRADECKÝ	STAV. ÚŘAD : JIČÍN

NÁZEV AKCE :

OBlastní NEMOCNICE JiČín
PAVILON PSYCHIATRIE

NÁZEV OBJEKTU :	ČÁST :
SO01	D.1.1 - ARCHITEKTONICKO-STAVEBNí ŘEŠENí
NÁZEV PŘÍLOHY :	Č. PŘÍLOHY :

PŮDORYS 3NP

STUPEN	DUR/DSP
DATUM	02/2024
FORMAT/POČET STR.	A4/12
MĚŘITKO	1:100
ARCHIVNí ČÍSLO	
Č. ZAK.	23026
SOUBOR	DWG
ČÍSLO SOUPRAVY	

23026-DSP-D.1.1-SO 01-07